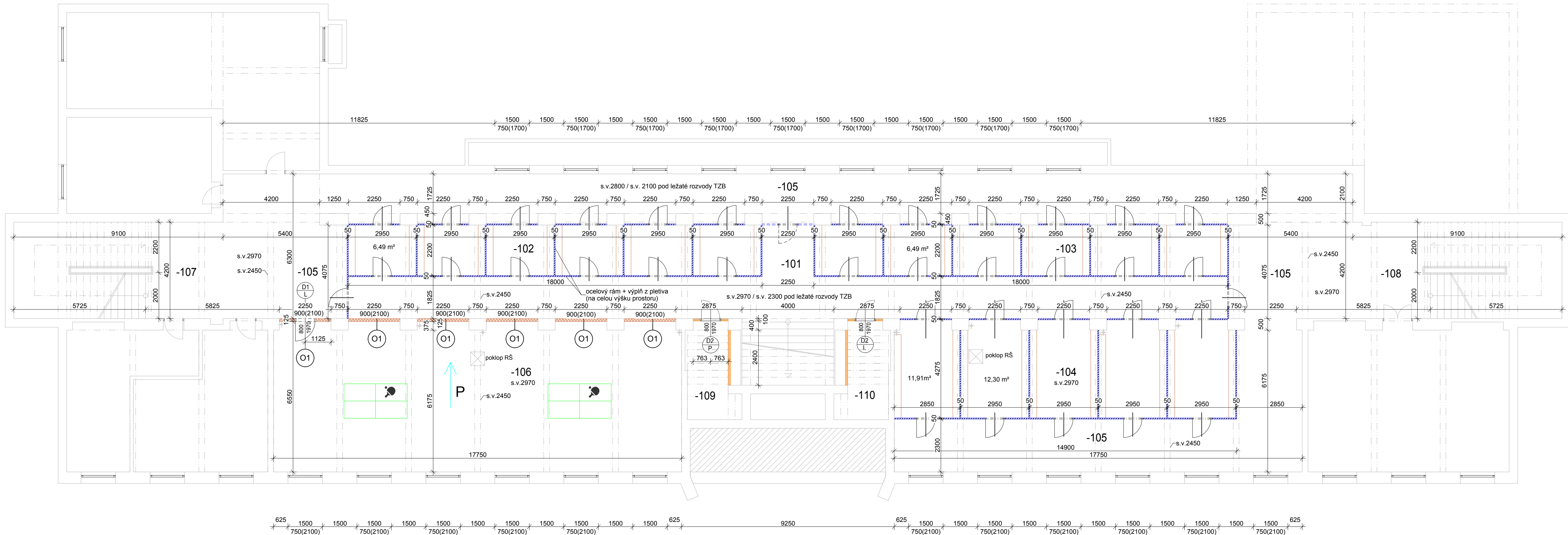


Půdorys 1.PP 1:100



LEGENDA VÝPLNÍ

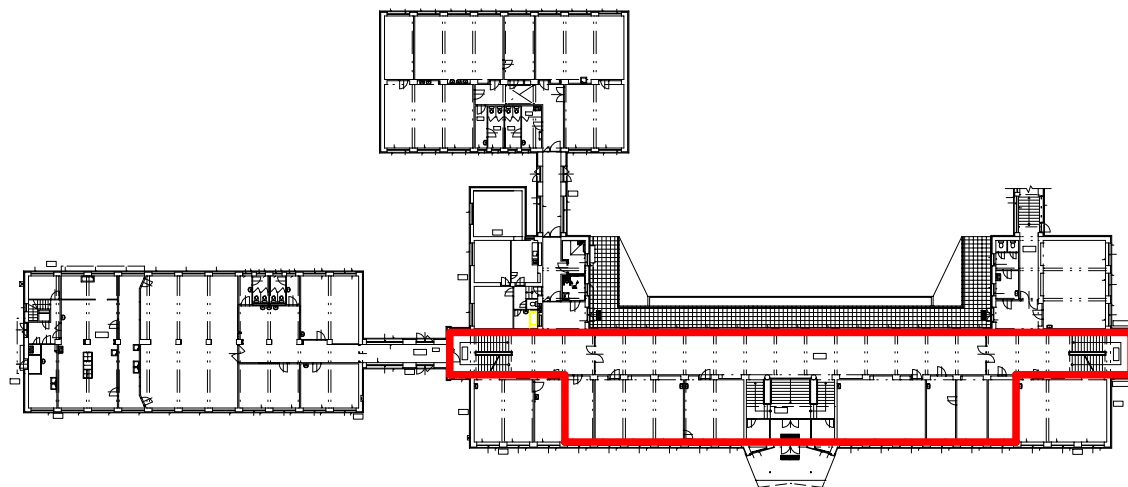
- O1** Plastové okno pevné zasklení jednoduchým čířm sklem s bezpečnostní neprůhlednou fólií P2A rozměr - 2250/900 povrch - bílý celkem 6ks
- D1** Jednokřídlové dveře otevíravé levé dřevěné plné rozměr - 800/1970 povrch - laminát kování - štitové, klika / klika , zámek vložkový v systému centrálního klíče - povrch eloxovaný hliník zárubeň kovová pro zdění 125 doplňky - okopová lišta v.400mm - madlo ve výšce 900mm na straně opačné než závěsy celkem 1ks
- D2** Jednokřídlové dveře otevíravé dřevěné plné rozměr - 800/1970, 1x pravé, 1x levé povrch - lakované kování - štitové, klika / klika , zámek vložkový v systému centrálního klíče - povrch eloxovaný hliník zárubeň kovová do SDK 100 celkem 2ks

LEGENDA MATERIÁLU

- stávající konstrukce
- keramické zdivo
- sádkartonová příčka
- kovová konstrukce šatních kóji

POZNÁMKA:

- Při provádění zděné příčky (zdění, kotvení a těsnění ke stáv.konstrukci, omítání atd.) nutno dodržovat pokyny výrobce zděného systému
- Konstrukce kovových šaten z panelů se svařovaným pletivem o velikosti oka 50x50x3mm v jeklovém rámu z profilu 30x30x1,5mm
- Sloupky z profilu 50x50x2mm, kotveny pomocí hmoždinek a chemických kotev do podlahy a stropu
- Výška stěn přizpůsobena výšce stropu a průvlaků pod stropem
- Případné otvory a prostupy pro rozvod potrubí řešen atypovými prvky při zaměření prostoru
- Dveře o rozměru 800x1970mm, kování klika/klika, zámek vložkový, míra bezpečnosti - základní ochrana vložkové zámkové v systému centrálního klíče, dodat v souladu s již užívaným systémem.
- Povrchová úprava komaxit, barevné provedení komaxitu určí investor
- Lavičky do šatny s vloženou plochou pro odkládání obuvi, kovová konstrukce svařená s profilu 30x30x1,5mm, horní rám podpírá celý obvod sedací plochy, vrchní deska školní lavičky v dřevěném masivu, dostatečná výška trnoží laviček umožňující pohodlný úklid celé podlahy v šatním boxu, koncové části, u styku s podlahou, osazeny tvrzenou plastovou zátkou, zamezující případnému poškození podlahy
- Kovové věšáky do šaten z nosné ocelové části + kovové háčky (typ bude vybrán dle požadavku investora)
- Rozměry laviček a věšáků vyrobeny dle skutečného zaměření, výškové osazení dle požadavků investora s ohledem na charakter školy
- Dodávka kompletní včetně kotevnických prvků, doplňků a příslušenství



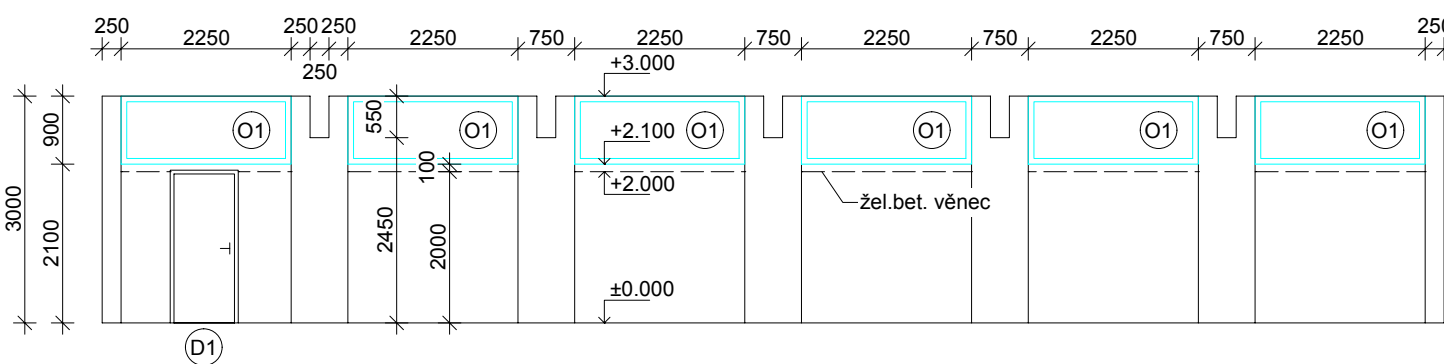
Tabulka místností

Označení	Funkce	PLOCHA [m2]	OBJEM [m3]	PODLAHA	STĚNA	STROP	LIŠTA
-101	Špinavá chodba	75,47	84,95	KD	ON(1700), M	M	KS
-102	Šatna 1	39,49	40,30	KD	ON(1700), M	M	KS
-103	Šatna 2	39,49	40,30	KD	ON(1700), M	M	KS
-104	Šatna družina	61,86	41,85	KD	ON(1700), M	M	KS
-105	Čistá chodba	199,15	180,90	KD	ON(1700), M	M	KS
-106	Herna	114,67	52,35	KD	ON(1700), M	M	KS
-107	Schodišťový prostor	38,36	27,10	KD	ON(1700), M	M	KS
-108	Schodišťový prostor	38,16	26,90	KD	ON(1700), M	M	KS
-109	Technický prostor	9,78	14,75	KD	M	M	KS
-110	Technický prostor	9,78	14,75	KD	M	M	KS
CELKOVÁ SUMA		626,21	524,15				

Vysvětlivky:

KD - keramická dlažba protisklzná do tmelu, oteřuvzdorná, matná rozměr 300/300mm
ŠO - štuková omítka
KS - keramický sokl do v. 100mm
ON - oteřuvzdorný nátěr (výška v mm)
M - malba

POHLED P



STAVEBNÍ ÚPRAVY

- Nová příčka z keramického zdiva s vyššími nároky na zvuk izolaci
- vzduchová neprůzvučnost min.47dB
- kotvení nerezovými kotvami ke stávající konstrukci v každé druhé ložné spáře
- utěsnit na přechodu stávající a nové konstrukce
- zpevnění horního okraje věncem v. 100mm (beton C16/20 + ocel 2x R10)

- Nové SDK příčky
- jednoduchá kovová konstrukce jednoduše opláštěná

- Nové poklapy revizních šachet kanalizace
- poklop 600x600mm k zadlážďení, plynotěsný
- osadit včetně rámu
- celkem 2ks včetně příslušenství

- Nová nášlapná vrstva podlahy
- začáštění kotevnických míst po vybourání stávajících šaten
- plošné mechanické očištění, broušení
- vyrovnání podkladu cementovou stěrkou tl.10mm C20
- keramická dlažba do tmelu, protisklzná součinitel smykového tření $\mu \geq 0,5$

- Montáž nových šaten včetně vybavení
- kovová konstrukce z jeklu a pletiva
- kovové lavičky, dřevěná sedací plocha
- kovové věšáky

INDEX	ZÁŘEVA	DATUM	JMENO	PODPIS
Vedoucí projektant	Zátko Tomáš Ing.	Vedoucí zakázky	Zátko Tomáš Ing.	1:100
Projektant	Zátko Tomáš Ing.	Technická kontrola		
ZAKÁZKA	Rekonstrukce sociálního zařízení ZŠ a MŠ, Litvínov - projektová dokumentace			Počet A4 8 Stupeň projektu DPS Datum dokončení 17.03.2016 Číslo zakázky 8366-26
ČÁST (SO,I)	ZŠŠ, Šafaříkova 991 Šatny 1.PP			Pořadové číslo 3
OBSAH:	Půdorys 1.PP - nový stav			
OBJEDNATEL:	Město Litvínov			Číslo archivní: BPO 1-91933